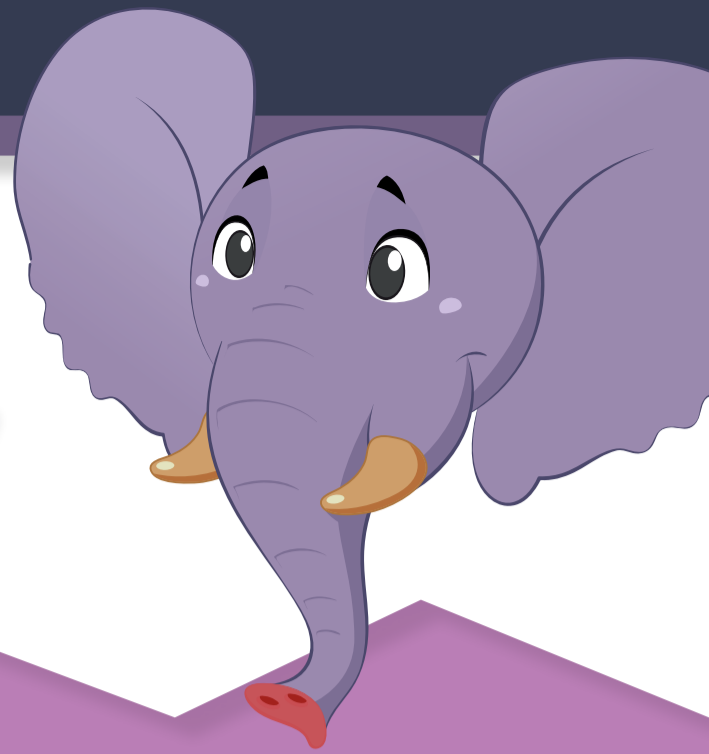


# tremelengue



VOCÊ SABE  
QUE  
animal é  
ESTE?



É o elefante! Vamos ouvir uma música sobre ele? [Clique aqui](#)

PAQUIDERME GENTIL  
(SAULO FERGO)

UMA PANELADA DE UMA TONELADA  
CHEIA DE AMENDOIM

ASSIM CAMINHA O ELEFANTE  
SEMPRE ALEGRE E AVANTE  
A TROMBA ESTICA  
A ORELHA ABANA  
O DOMADOR QUE RECLAMA  
UM PAQUIDERME GENTIL  
PESO PESADO EM MARFIM

1

# tremelenque



Instruções para realização da atividade: [clique aqui](#)

NOME:

IDADE:

PAÍS:

1. Identifique no mapa abaixo os locais onde os elefantes vivem.



2. O que é um animal mamífero?

# tremelengue



3. Em português, as palavras que têm M e N, tem sons diferentes. Vamos ler juntos as palavras abaixo:

PÓLEN	TAMBÉM
SAMBA	CANTORA

Procure na música quatro palavras com a letra N

N -

Agora vamos procurar duas palavras com a letra M:

M -

- **É fácil saber quando usamos M ou N no meio das palavras. Você deve lembrar que a letra M só é usada antes das letras P e B.**

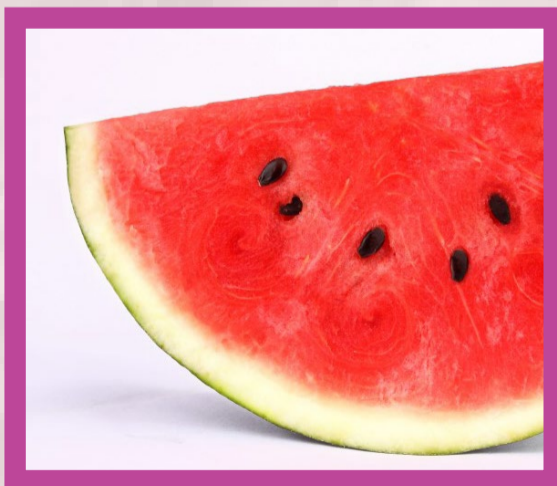
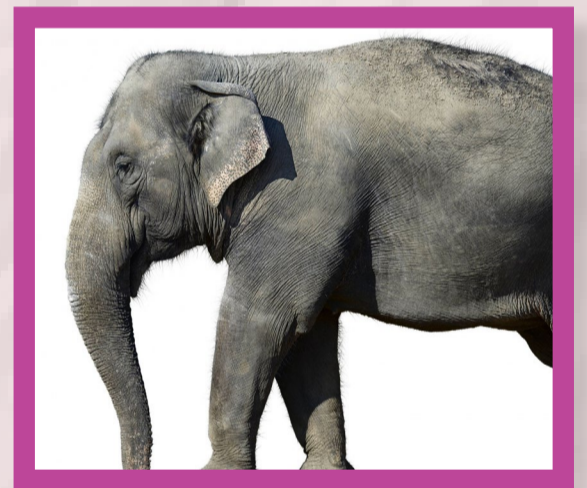
4. Complete as palavras abaixo usando as letras M ou N. Depois, leia as palavras com um colega.

TRO	BA	TA	BOR	PE	TE	CI	TO
MU	DO	LARA	JA	MA	GA	BO	BA
A	BULÂ	CIA	PO	BO	MELÂ	CIA	
			BA	CO			

# tremelengue



5. Escreva o nome destas figuras usando algumas das palavras do exercício 2.



4

Envie essa atividade para o e-mail: [gruppelhe.ufv@gmail.com](mailto:gruppelhe.ufv@gmail.com)